

財團法人金屬工業研究發展中心 函

地址：811高雄市楠梓區高楠公路1001號
聯絡人：郭甄涵
電話：07-6988899 #7204
電子郵件：michellekuo@mail.mirdc.org.tw



受文者：文藻學校財團法人文藻外語大學

發文日期：中華民國113年2月23日
發文字號：金海字第1130002463號
速別：普通件

密等及解密條件或保密期限：

附件：如文 (0002463_附件一、2024SIA_Announcement.pdf、0002463_附件二.png)

主旨：檢送沃旭能源股份有限公司與財團法人金屬工業研究發展中心共同主辦之「2024 沃旭能源永續創新加速器」競賽作業辦法及宣傳電子檔各乙份，請鼓勵貴校學生及同仁踴躍報名參加，請查照。

說明：

一、旨揭競賽係基於對社會、經濟和環境帶來永續性的影響力之上，提升發展離岸風電技術，針對產業面之議題提出科技／技術創新解方，為求盡可能涵納各類型提案，對社會各界徵求關於「創新」與「永續」兩大主題的提案。

二、參加對象：

本競賽分為「社會組」及「學生組」，自行組隊參賽，每隊須有過半成員具中華民國國籍，跨專業領域組隊尤佳。

(一)社會組：得以自然人身分組隊或以企業、法人為單位參加，後者須持有國內公司（或工作室）登記證明。

(二)學生組：高中職、大專院校（含碩博班）在學生組隊參加，不限相同校系，皆可混合組隊。



(三)隊員人數：每隊2至5人，報名後成員更換或替補至多1人。

三、報名資訊：

(一)報名時間：即日起至2024年4月30日止。

(二)報名表格下載：請至沃旭能源官方網站下載，網址：

(<https://orsted.tw/zh/about-us/education-training-and-r-d/sia>)

(三)報名投件方式：請將報名資訊及提案內容投至電子信箱

mandychou@mail.mirdc.org.tw

四、評選方式：

分為兩階段評選，收件截止後，於2024年5月底公布初審結果，主辦單位將頒贈研究啟動獎金(學生組5萬，社會組10萬)予入圍團隊，並於6-9月間提供3次業界導師指導面談機會，最終於同年10月進行決選選出優勝隊伍，頒發卓越獎金(學生組25萬，社會組40萬)。

五、詳細資訊以該競賽活動網站為準，請至官網查詢

(<https://orsted.tw/zh/about-us/education-training-and-r-d/sia>)

六、檢附競賽作業辦法及宣傳電子檔各乙份。

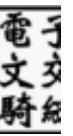
正本：經濟部能源署、經濟部工業局、新北市工商發展投資策進會、桃園市工商發展投資策進會、新竹縣工商發展投資策進會、苗栗縣工商發展投資策進會、臺中市工商發展投資策進會、嘉義市工商發展投資策進會、臺南市工商發展投資策進會、金門縣工商發展投資策進會、宜蘭縣工商發展投資策進會、彰化縣工商發展投資策進會、新竹市工商發展投資策進會、南投縣工商發展投資策進會、雲林縣工商發展投資策進會、嘉義縣工商發展投資策進會、屏東縣工商發展投資策進會、花蓮縣工商發展投資策進會、台東縣工商發展投資策進會、澎湖縣工商發展投資策進會、彰化縣政府、臺北市政府產業發展局、高雄市政府經濟發展局、彰化區漁會、彰化縣商業會、彰化縣工業會、基隆市工商發展投資策進會、經濟部中小及新創企業署、開南大學、台南家專學校財團法人台南應用科技大學、遠東科技大學、景文科技大學、東南科技大學、德明財經科技大學、南開科技大學、中華學



裝

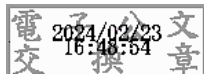
訂

線



校財團法人中華科技大學、僑光科技大學、廣亞學校財團法人育達科技大學、美和學校財團法人美和科技大學、吳鳳學校財團法人吳鳳科技大學、修平學校財團法人修平科技大學、長庚學校財團法人長庚科技大學、城市學校財團法人臺北城市科技大學、醒吾學校財團法人醒吾科技大學、文藻學校財團法人文藻外語大學、華夏學校財團法人華夏科技大學、致理學校財團法人致理科技大學、宏國學校財團法人宏國德霖科技大學、台北海洋學校財團法人台北海洋科技大學、中信學校財團法人中信金融管理學院、大漢學校財團法人大漢技術學院、亞東學校財團法人亞東科技大學、南亞科技學校財團法人南亞技術學院、黎明技術學院、臺北市立大學、高雄市立空中大學、國立政治大學、國立清華大學、國立臺灣大學、國立臺灣師範大學、國立成功大學、國立中興大學、國立陽明交通大學、國立中央大學、國立中山大學、國立臺灣海洋大學、國立中正大學、國立高雄師範大學、國立彰化師範大學、國立臺北大學、國立嘉義大學、國立高雄大學、國立東華大學、國立暨南國際大學、國立臺灣科技大學、國立雲林科技大學、國立屏東科技大學、國立臺北科技大學、國立臺東大學、國立宜蘭大學、國立聯合大學、國立虎尾科技大學、國立臺南大學、國立臺北教育大學、國立臺中教育大學、國立澎湖科技大學、國立勤益科技大學、國立高雄餐旅大學、國立金門大學、國立臺中科技大學、國立臺北商業大學、國立屏東大學、國立高雄科技大學、國立臺東專科學校、國立空中大學、東海大學、輔仁大學學校財團法人輔仁大學、東吳大學、中原大學、淡江大學學校財團法人淡江大學、中國文化大學、逢甲大學、靜宜大學、長庚大學、元智大學、中華大學學校財團法人中華大學、大葉大學、華梵大學、義守大學、世新大學、銘傳大學、實踐大學、朝陽科技大學、南華大學、真理大學、大同大學、南臺學校財團法人南臺科技大學、崑山科技大學、嘉藥學校財團法人嘉南藥理大學、樹德科技大學、龍華科技大學、輔英科技大學、明新學校財團法人明新科技大學、長榮大學、弘光科技大學、健行學校財團法人健行科技大學、正修學校財團法人正修科技大學、萬能學校財團法人萬能科技大學、玄奘大學、建國科技大學、明志科技大學、高苑科技大學、大仁科技大學、聖約翰科技大學、嶺東科技大學、中國科技大學、中臺科技大學、亞洲大學、大華學校財團法人敏實科技大學、德育學校財團法人德育護理健康學院

副本：



董事長 林 仁 益