

經濟部產業發展署 函

地址：台北市大安區信義路三段41-3號
聯絡人：蔡雄恩
聯絡電話：(02)2754-1255 分機2436
電子郵件：hetsai@ida.gov.tw
傳真：

受文者：教育部

發文日期：中華民國113年10月11日
發文字號：產知字第11300975270號
速別：普通件

密等及解密條件或保密期限：

附件：第28屆國家品質獎申請須知 (009752700_附件1、第28屆國家品質獎申請須知
11300905(圖片壓縮版).pdf)

主旨：檢送第28屆國家品質獎申請須知（如附件），惠請協助推廣並推薦合適之企業、學校、機構、法人、團體及個人參與遴選，請查照。

說明：

- 一、依據行政院核定之「國家品質獎實施要點」辦理。
- 二、為獎勵推行卓越經營，樹立學習楷模，提升經營品質水準，建立優良組織形象，行政院自民國79年設立國家品質獎（下稱國品獎），並責成本署辦理國品獎受理申請、遴選審查及頒獎表揚等事宜。
- 三、第28屆國品獎自本（113）年10月1日起至12月16日止受理申請，其頒發獎別及申請方式說明如下：
 - （一）頒發獎別：
 - 1、全面卓越類：表揚企業、學校、機構、法人、團體及個人在全面經營品質之推動具卓越貢獻者。對企業、



學校、機構、法人、團體之獎勵採分級制，頒給卓越經營獎及績優經營獎，合計以20名為限；對個人之獎勵，頒給卓越經營獎，以5名為限。

2、功能典範類：表揚企業、學校、機構、法人及團體在特定經營領域（含製造品質、服務品質、經營技術、地方經營、永續發展及產業支援等）之推動有具體成效，足資典範者，頒給該領域之典範獎，合計以15名為限。

（二）申請方式：

1、分自行申請及推薦參選兩種方式，並請參選者至本獎項線上申請系統提出申請。

2、另企業、中小企業、學校、機構、法人及團體之全面卓越類推薦參選案件，受推薦者應符合申請須知附件3之財務績效及經營品質等推薦條件。

四、前述推薦參選案件評審時予以額外加計總分之2%，如屬企業、中小企業、學校、機構、法人及團體等參選者，則有免收初審費用優惠，惠請推薦合適企業、學校、機構、團體或個人參選，依推薦參選表格式（申請須知附件10）填列並用印後送交受推薦者，由其上傳至前述線上申請系統。

五、本署已於國品獎網站（<https://nqa.cpc.tw>）設置「第28屆國家品質獎專區」，請有意申請者可自行前往下載申請須知及提出線上申請。

六、本署預計於本年10月至11月舉辦推廣說明會，除了介紹申請評審方式及審查機制外，亦邀請資深評審委員及獲獎者

進行經驗分享，屆時將公告於前述網站之最新消息，歡迎有意參選者報名參加。

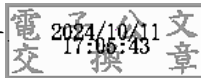
七、聯絡窗口：國品獎工作小組；電話：(02) 27032625分機21~27；電子郵件：NQA@cpc.tw。

正本：教育部、衛生福利部、交通部、文化部、農業部、金融監督管理委員會、交通部觀光署、國家科學及技術委員會新竹科學園區管理局、國家科學及技術委員會中部科學園區管理局、國家科學及技術委員會南部科學園區管理局、經濟部商業發展署、經濟部(技術司)、經濟部國際貿易署、經濟部中小及新創企業署、經濟部能源署、經濟部產業園區管理局、經濟部產業園區管理局臺北分局、經濟部產業園區管理局臺中分局、經濟部產業園區管理局臺南分局、經濟部產業園區管理局高屏分局、臺北市政府、新北市政府、桃園市政府、臺中市政府、臺南市政府、高雄市政府、新竹市政府、新竹縣政府、苗栗縣政府、彰化縣政府、南投縣政府、雲林縣政府、嘉義縣政府、嘉義市政府、屏東縣政府、基隆市政府、宜蘭縣政府、花蓮縣政府、臺東縣政府、金門縣政府、連江縣政府、中華民國全國工業總會、中華民國全國商業總會、社團法人中華民國全國中小企業總會、中華民國工商協進會、中華民國工業區廠商聯合總會、台灣拉鍊工業同業公會、台灣區印刷暨機器材料工業同業公會、台灣區視聽錄音工業同業公會、台灣區體育用品工業同業公會、台灣區玩具暨孕嬰童用品工業同業公會、台灣區製傘工業同業公會、台灣區家具工業同業公會、台灣區紙器工業同業公會、台灣區眼鏡工業同業公會、台灣區鐘錶工業同業公會、台灣區珠寶工業同業公會、台灣區教育用品工業同業公會、台灣加工出口區製衣工業同業公會、台灣加工出口區綜合工業同業公會、台灣加工出口區光學及精密儀器工業同業公會、台灣科學工業園區科學工業同業公會、台灣科技產業園區金屬品冶製工業同業公會、台灣科技產業園區電機電子工業同業公會、台灣加工出口區金屬品冶製工業同業公會、台灣加工出口區電機電子工業同業公會、台灣加工出口區塑膠製品工業同業公會、台灣冷凍肉品工業同業公會、台灣罐頭食品工業同業公會、台灣區冷凍蔬果工業同業公會、台灣區製冰冷凍冷藏工業同業公會、台灣區蜜餞工業同業公會、台灣糖菓餅乾麵食工業同業公會、台灣植物油製煉工業同業公會、台灣烘焙油脂工業同業公會、台灣區麵粉工業同業公會、台灣區玉米類製品工業同業公會、台灣區製茶工業同業公會、台灣區氨基酸工業同業公會、台灣區釀造食品工業同業公會、台灣飼料工業同業公會、台灣區飲料工業同業公會、台灣區冷凍食品工業同業公會、台灣區電動屠宰工業同業公會、台灣保健營養食品工業同業公會、台灣水產工業同業公會、台灣區麥粉工業同業公會、台灣區大麥製品工業同業公會、台灣區米穀工業同業公會、台灣區乳品工業同業公會、台灣優良食品發展協會、台灣區鑿井工程工業同業公會、台灣區用電設備檢驗維護工程工業同業公會、台灣區電信工程工業同業公會、中華民國綜合營造業同業公會全國聯合會、台灣區水管工程工業同業公會、台灣區電氣工程工業同業公會、台灣區氣體管工程工業同業公會、台灣區冷凍空調工程工業同業公會、台灣區環境保護工程專業營造業同業公會、福建省水管工程工業同業公會、福建省電氣工程工業同業公會、台灣區基礎工程專業營造業同業公會、台灣防水工程專業營造業同業公會、台灣區擋土支撐及土方工程專業營造業同業公會、台灣區石礦業同業公會、台灣區土石採取業同業公會、台灣砂石碎解加工業同業公會、台灣區地下管線工程專業營造業同業公會、中華民國營造工程工業同業公會全國聯合會、

台灣區織布工業同業公會、台灣區毛紡織工業同業公會、台灣區絲織工業同業公會、台灣區人造纖維製造工業同業公會、台灣區毛巾工業同業公會、台灣區織襪工業同業公會、台灣區手套工業同業公會、台灣區地毯工業同業公會、台灣區棉布印染整理工業同業公會、台灣區絲綢印染整理工業同業公會、台灣區製衣工業同業公會、台灣區被服工業同業公會、台灣區漁網具製造工業同業公會、台灣區紡紗工業同業公會、台灣針織工業同業公會、臺灣區不織布工業同業公會、台灣區編織工業同業公會、台灣區皮革工業同業公會、台灣區皮革製品工業同業公會、台灣區塑膠原料工業同業公會、台灣區塑膠製品工業同業公會、台灣區合成皮工業同業公會、台灣區造紙工業同業公會、台灣區石油化學工業同業公會、台灣區煙火工業同業公會、台灣區複合材料工業同業公會、台灣區黏性膠帶工業同業公會、台灣橡膠暨彈性體工業同業公會、臺灣製藥工業同業公會、臺灣中藥工業同業公會、台灣製鞋工業同業公會、台灣區酸鹼工業同業公會、台灣塗料工業同業公會、臺灣染料顏料工業同業公會、台灣醫療暨生技器材工業同業公會、台灣區動物用醫藥保健工業同業公會、臺灣植物保護工業同業公會、台灣清潔用品工業同業公會、臺灣化粧品工業同業公會、臺灣合成樹脂接著劑工業同業公會、臺灣環境衛生用藥工業同業公會、臺灣手工具工業同業公會、臺灣機械工業同業公會、台灣農機工業同業公會、台灣區電氣工業同業公會、台灣區電機電子工業同業公會、台灣光學工業同業公會、台灣區高壓氣體工業同業公會、台灣流體傳動工業同業公會、台灣區航太工業同業公會、台灣食品暨製藥機械工業同業公會、臺灣區飲用水設備工業同業公會、台灣工具機暨零組件工業同業公會、臺灣木工機械工業同業公會、臺灣縫製機械工業同業公會、台灣智慧安防工業同業公會、台灣鋼鐵工業同業公會、台灣鋼線鋼纜工業同業公會、台灣區金屬資源再生工業同業公會、台灣區金屬品冶製工業同業公會、台灣區螺絲工業同業公會、台灣區電線電纜工業同業公會、台灣區表面處理工業同業公會、臺灣環保暨資源再生設備工業同業公會、台灣區造船工業同業公會、臺灣遊艇工業同業公會、台灣區車輛工業同業公會、台灣區汽車修理工業同業公會、台灣區模具工業同業公會、台灣區彈簧工業同業公會、台灣鑄造品工業同業公會、台灣資源再生工業同業公會、台灣區車體工業同業公會、台灣區水泥工業同業公會、台灣區玻璃工業同業公會、台灣區磚瓦工業同業公會、台灣區瀝青工業同業公會、台灣區石礦製品工業同業公會、台灣區瓦斯器材工業同業公會、臺灣區木材工業同業公會、台灣區水泥製品工業同業公會、台灣區預拌混凝土工業同業公會、台灣耐火材料工業同業公會、臺灣消防器材工業同業公會、台灣陶瓷工業同業公會、新北市工商發展投資策進會、新竹市工商發展投資策進會、桃園市工商發展投資策進會、新竹縣工商發展投資策進會、苗栗縣工商發展投資策進會、臺中市工商發展投資策進會、南投縣工商發展投資策進會、彰化縣工商發展投資策進會、嘉義市工商發展投資策進會、臺南市工商發展投資策進會、宜蘭縣工商發展投資策進會、金門縣工商發展投資策進會、大武崙工業區廠商協進會、林口工三工業區廠商協進會、大園工業區廠商協進會、苗栗縣銅鑼工業區廠商協進會、台中港關連工業區廠商聯誼會、埤頭工業區廠商聯誼會、田中工業區廠商聯誼會、南崗工業區廠商協進會、竹山工業區廠商協進會、雲林縣雲林科技工業區廠商協進會、民雄(兼頭橋)工業區、台南市新營工業區廠商協進會、台南科技工業區廠商聯誼會、安平工業區廠商協進會、林園工業區廠商聯誼會、屏東工業區廠商協進會、內埔工業區廠商聯誼會、美崙工業區廠商協進會、中華民國工業區廠商聯合會、新竹市中小企業服務中心、台中市中小企業服務中心、彰化縣中小企業服務中心、嘉義市中小企業服務中心、澎湖縣中小企業服務中心、新北市工業會、新竹縣工業會、新竹市工業會、雲林縣工業會、嘉義縣工業會、高雄市工業總會、屏東縣工業會、宜蘭縣工業會、臺灣省工業會、台灣省工業會、台北市工業會、桃

園市工業會、台南市工業會、高雄市工業會、中華民國環境檢驗測定商業同業公會、中華民國展覽暨會議商業同業公會、中華民國寵物食品及用品商業同業公會、中華民國太陽光電發電系統商業同業公會、中華民國太陽熱能商業同業公會、中華民國防火門商業同業公會、中華民國能源技術服務商業同業公會、台北市生物技術服務商業同業公會、中華民國工程技術顧問商業同業公會、台灣連鎖暨加盟協會、中華民國橡膠製品商業同業公會全國聯合會、中華民國汽車商業同業公會全國聯合會、中華民國家具商業同業公會全國聯合會、中華民國廢棄物清除處理商業同業公會全國聯合會、中華民國廚具櫥櫃商業同業公會全國聯合會、中華民國五金商業同業公會全國聯合會、中華民國塑膠製品商業同業公會全國聯合會、中華民國電器商業同業公會全國聯合會、中華民國紙器商業同業公會全國聯合會、中華民國醫療器材商業同業公會全國聯合會、台灣區茶輸出業同業公會、台灣區合板製造輸出業同業公會、台灣區照明燈具輸出業同業公會、台灣區手提包輸出業同業公會、台灣區花卉輸出業同業公會、台灣區羽毛輸出業同業公會、台灣區木材輸出業同業公會、台灣區冷凍水產品輸出業同業公會、台灣區藝品禮品輸出業同業公會、台灣區縫衣機輸出業同業公會、台灣區塑膠袋輸出業同業公會、台灣區裝飾陶瓷輸出業同業公會、台灣區蔬果輸出業同業公會、台灣區自行車輸出業同業公會、中華民國攝影商業同業公會全國聯合會、中華民國自動販賣商業同業公會全國聯合會、中華民國金屬家具商業同業公會全國聯合會、中華民國金銀珠寶商業同業公會聯合會、中華民國無店面零售商業同業公會、中華民國品質協會、財團法人中華民國對外貿易發展協會、台灣建設機械協會、財團法人光電科技工業協進會、中華民國台灣半導體產業協會、台灣平面顯示器材料與元件產業協會、社團法人台灣電子設備協會、台灣鍍膜科技協會、社團法人中華整廠發展協會、中華民國資訊軟體協會、台灣雲端物聯網產業協會、台北市電腦商業同業公會、臺灣安全設備與服務產業協會、台北市國際青年商會、中華人力資源管理協會、臺北市商業會、社團法人中華民國管理科學學會(新)、社團法人中華民國人力安全衛生協會、社團法人中華民國內部稽核協會、社團法人台灣全球商貿運籌發展協會、台灣連鎖加盟促進協會、台灣國際物流暨供應鏈協會、社團法人台灣服務業發展協會、中華民國物流協會、社團法人中華採購與供應管理協會、台灣精品品牌協會、台灣省糕餅商業同業公會聯合會、台灣省進出口商業同業公會聯合會、台灣醫院協會、經濟部產業發展署金屬機電產業組、經濟部產業發展署電子資訊產業組、經濟部產業發展署民生化工產業組、經濟部產業發展署永續發展組

副本：經濟部產業發展署知識經濟產業組



裝

訂

線

