

# 心理諮商的研究倫理議題(實體課程)

時間：2025 年 05 月 07 日(三)09:00-12:00

地點：國立清華大學光復校區/旺宏館 3 樓-遠距教室 B

地址：新竹市光復路 101 號

報名自即日起至 5 月 4 日，額滿為止。

活動費用：清大教職員生免費，校外人士 500 元

※ 報名通過者，統一於截止報名後寄發通知



時間	內容	講者
08:45-09:00	報到	
09:00-10:20	心理諮商的研究倫理議題(一)	李昆樺 副教授 清華大學教育心理與諮商學系
10:20-10:40	中場休息	
10:40-12:00	心理諮商的研究倫理議題(二)	

注意事項：

1. 為響應節能減碳，請自備環保杯，現場恕不提供紙杯
2. 證書統一於課程後 2 週內寄發!

主辦單位：國立清華大學研究發展處—研究倫理辦公室

報名方式：採網路報名，網址：<https://bit.ly/416w6yI>

聯絡資訊：[nthurec@my.nthu.edu.tw](mailto:nthurec@my.nthu.edu.tw) (03)5715131#35133

研習時數：全程參與並完成簽到/退手續者，核發 3 小時研究倫理時數證明。

# 2025 研究倫理教育訓練



## 心理諮商的研究倫理議題

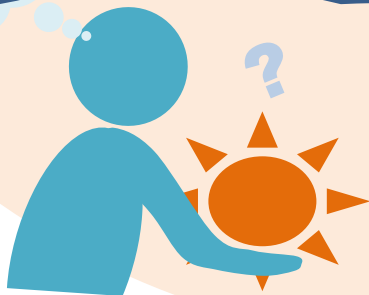
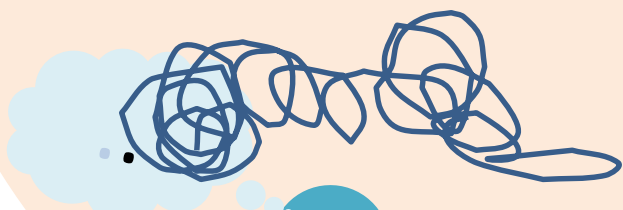
講師: 李昆樺 副教授

(清華大學教育心理與諮商學系)

時間: 2025年05月07日(三)09:00-12:00

地點: 國立清華大學校本部/新竹市光復路101號

旺宏館3樓-遠距教室B (實體課程)



報名方式: 採網路報名, 詳細資訊: <https://bit.ly/416w6yl>

報名通過者, 統一於截止報名後寄發報名成功通知

研習時數: 全程參與完成簽到/退手續, 核發3小時時數

主辦單位: 國立清華大學研究倫理辦公室

單位信箱: [nthurec@my.nthu.edu.tw](mailto:nthurec@my.nthu.edu.tw)

聯絡電話: (03)5715131#62395/35133



※ 清華大學校本部交通路線資訊

※ 前往 **校本部** 交通資訊 地址：新竹市光復路二段 101 號

交通工具	說明		參考網站
台灣高鐵	請於高鐵新竹站下車，下車後可轉搭其他交通工具，轉乘資訊請見台灣高鐵網站。		台灣高鐵網站 <a href="http://www.thsrc.com.tw/">http://www.thsrc.com.tw/</a> 國光客運 <a href="http://www.kingbus.com.tw/">http://www.kingbus.com.tw/</a>
火車	西部幹線 新竹站下車，下車後需轉搭其他交通工具。		台灣鐵路管理局 <a href="https://www.railway.gov.tw/tra-tip-web/tip">https://www.railway.gov.tw/tra-tip-web/tip</a>
市區公車	◎ 新竹客運公車號碼： 1 路（約每 10-15 分鐘一班） 2 路（約 1 小時一班） ◎ 搭乘地點：民族路，SOGO 百貨旁邊 ◎ 下車地點：清華大學站		新竹客運 <a href="http://www.hcbus.com.tw/">http://www.hcbus.com.tw/</a>
計程車	火車站→清華大學校本部門口，車資約 200~250 元（若未跳錶，上車前請先與司機議價）		
國道客運	下交流道後之下車站（於交流道口或清華大學門口），請先洽詢各客運公司。	台北   新竹	亞聯客運（行駛北二高路線） <a href="http://www.yalanbus.com.tw/">http://www.yalanbus.com.tw/</a>
			新竹三重客運聯營 <a href="http://www.hcbus.com.tw/">http://www.hcbus.com.tw/</a>
			國光客運 <a href="http://www.kingbus.com.tw/">http://www.kingbus.com.tw/</a>
			飛狗巴士 <a href="http://www.freego.com.tw/">http://www.freego.com.tw/</a>
			豪泰客運 <a href="http://www.howtai.com.tw/">http://www.howtai.com.tw/</a>
			統聯客運 <a href="http://www.ubus.com.tw/">http://www.ubus.com.tw/</a>
		阿羅哈客運 <a href="http://www.aloha168.com.tw/">http://www.aloha168.com.tw/</a>	
		新竹   台中	新竹台中客運聯營 <a href="http://www.hcbus.com.tw/">http://www.hcbus.com.tw/</a>
自行開車 (請參考下方附圖)	國道路線： ※ 中山高二側引道與光復路、公道五路並未直接連結南下欲由光復路下交流道者，請先由公道五出口接引道。 ※ 因校內停車空間有限，如遇校內車位爆滿無處可停時，亦可將車輛停放於本校對面之「赤土崎收費停車場」。		
	由中南部北上車輛	路線一	由 95B 竹科交流道下，左轉接園區二路，行至新安路時左轉直行，由本校南門進校園。（本路線適合考場位於台積館、人社院、工科館、生科二館、原科院考生）
		路線二	由 95A 新竹交流道下，左轉接光復路後直行，由本校光復路大門進校園。（本路線適合考場位於工一館、化工館、教育館、電資院、綜三館、物理館、材料館考生）

由北部 南下車輛	路線一	由 95A 公道五匝道下交流道，選擇右方往公道五路出口，沿公道五路直行至建中路口(鄰近中油油庫)左轉，沿建中路直行至底(光復中學)再左轉光復路，由本校光復路大門進入校園。
	路線二	由 95A 公道五匝道出高速公路後直行，經由引道接光復路後右轉直行，由本校光復路正門進入校園。如果您錯過了上述交流道，請由下一個出口(95B 竹科交流道)下高速公路，右轉接園區新安路後直行，由本校南門進入校園。

※ 清華大學校本部汽車路線圖



## 交通位置及停車資訊

- ◎ 進入清大校園後，徒步直行  
右手邊大草皮旁一棟建築物即為旺宏館  
(本校圖書館)
- ◎ 地址：新竹市光復路二段101號

- ◎ 紅色P為停車場位置  
請洽報到處購買停車券

